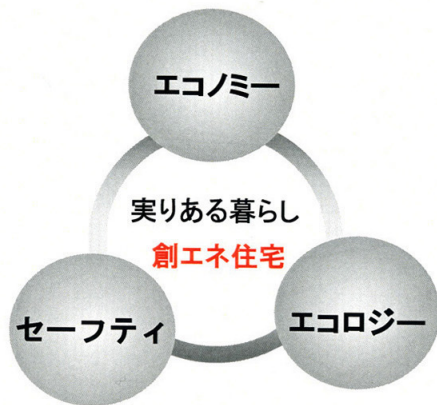


# 住宅用太陽光発電システム



# 深刻な地球環境問題

石油など化石燃料の大量消費に伴う二酸化炭素や酸性の汚染物質の排出により、地球環境は日々深刻な状態へ変化しつつあります。

温暖化により、異常気象や海面上昇などの深刻な影響をもたらし、2100年までに **平均気温が最大6°C**  
**海面も最大80cm上昇**

地球をビニールハウスのように覆う

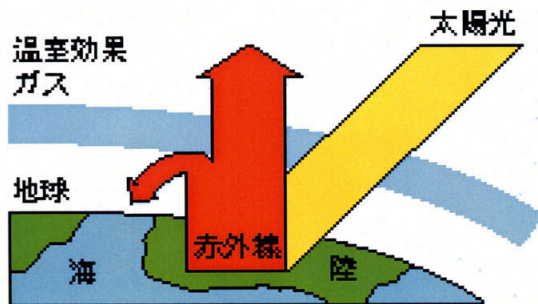
すると言われています。



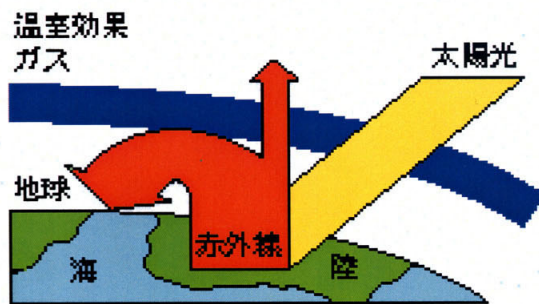
# 太陽光発電は 地球温暖化防止に貢献

『京都議定書』(1997/12)  
地球温暖化ガス削減目標  
2008～12年に1990年対比  
日本6%、米国7%、EU8%

CO<sub>2</sub>など温室効果ガス=光はよく通すが  
赤外線(熱)を吸収する。



さらに温室効果ガスが増加すると・・・  
(地球をビニールハウスのように覆う)



太陽光発電は燃料を使わずエネルギーを創出。

- ⇒ 火力発電所(昼間)の稼動を抑制、
- ⇒ 4kWシステムは 年間に 約2.6トンのCO<sub>2</sub>を削減!

# 住宅用太陽光発電システム

太陽の光から電気をつくる

## 太陽電池モジュール



瓦一体型



屋根置き型

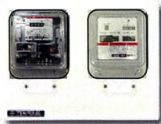
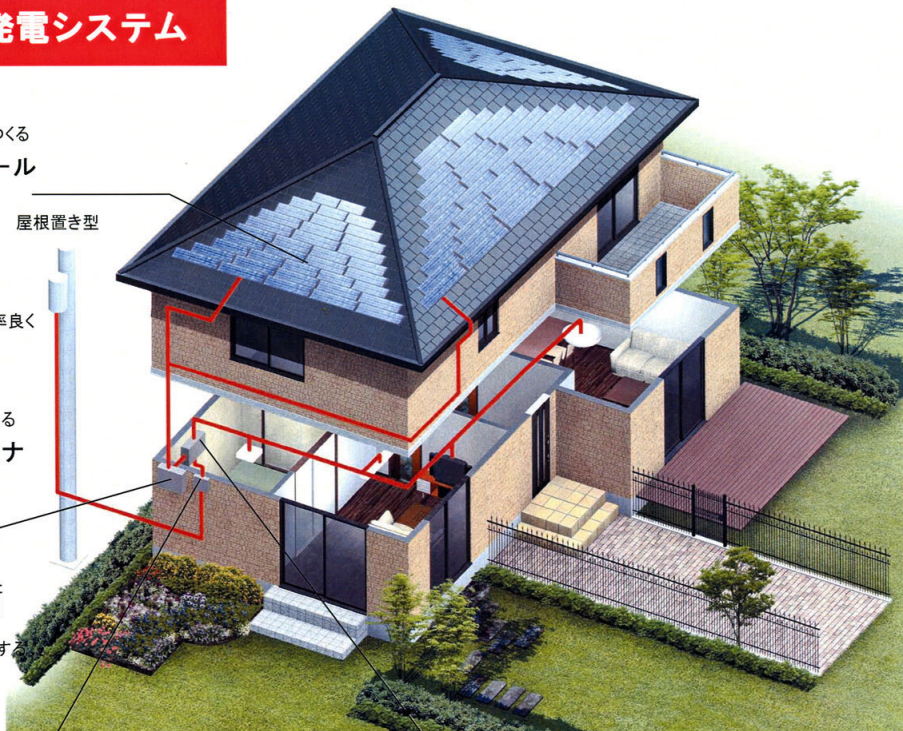
太陽の光を受けて効率良く  
電気を創ります

家庭で使える電力に変換する

## パワーコンディショナ

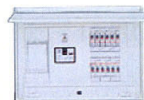


太陽電池モジュールで発電された  
直流電力を家庭で使える交流  
電力に変換します。  
システム全体の運転を自動管理する



## 電力計

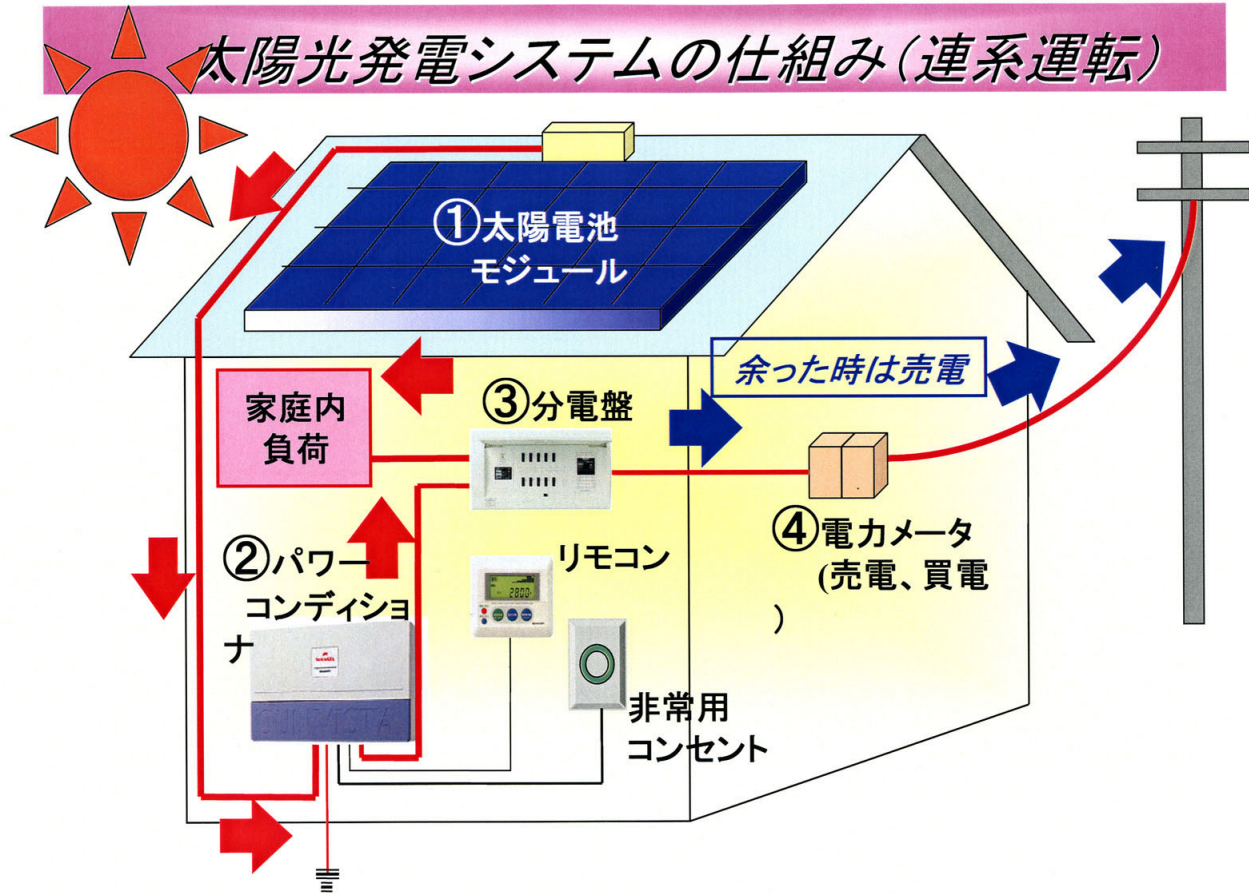
売る電力と買う電力を区別した  
2つの電力計



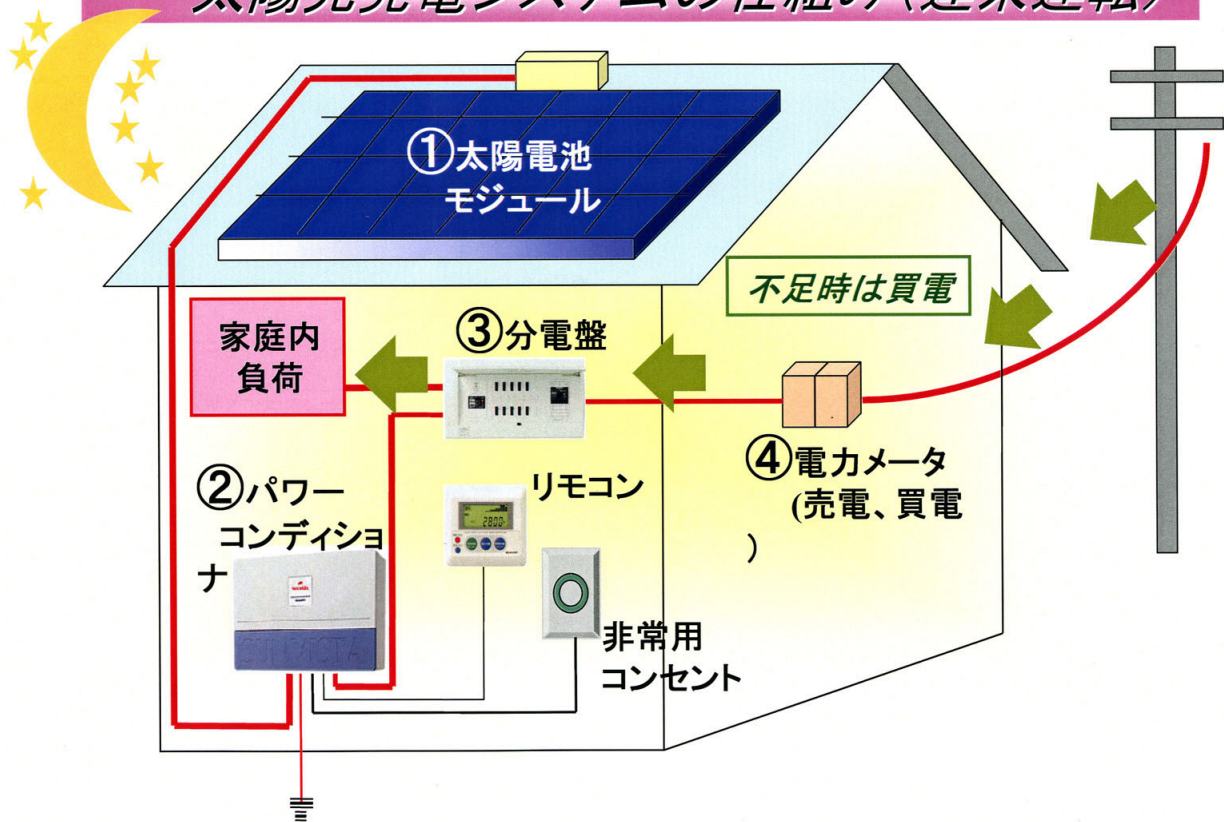
## 屋内分電盤

電力を各電気機器に送る

# 太陽光発電システムの仕組み(連系運転)



# 太陽光発電システムの仕組み(連系運転)



家庭のエネルギーをクリーンに変えてみませんか？



## 太陽光発電の4大経済効果

### ・1. 電気代削減効果

昼間は太陽光発電で電気をまかないますので、割高な3段目料金から削減されます。

### ・2. 売電効果

太陽光発電の使い切れなかった電気は電力会社買い取っていただけます。

### ・3. 電化上手契約効果

夜間8時間の電気単価は6.05円、通電制御型蓄熱機器は引き、オール電化引き5%  
(マイコン割引)

### ・4. 節電効果

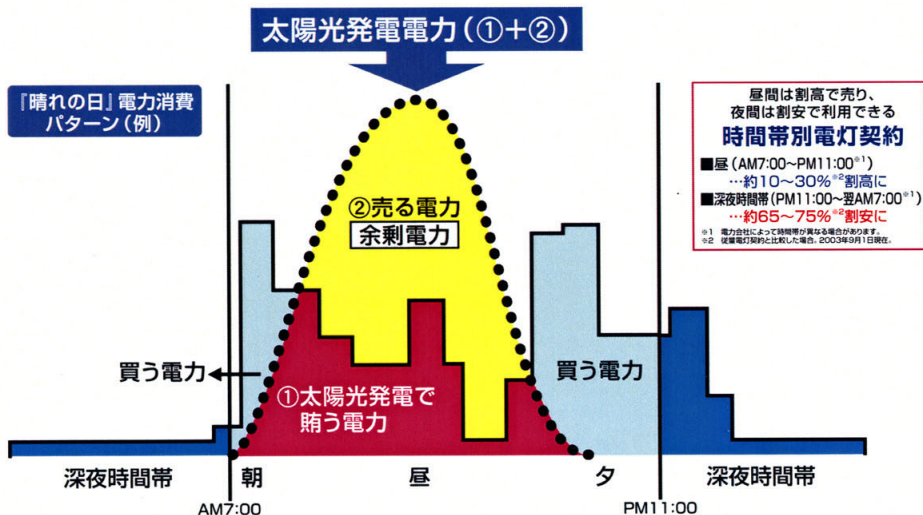
ご家族皆様に省エネ意識が高まり、上手な電気の使い方自然に節電が図れます。

## ② 売電効果

余った電気は電力会社に売ります

# 太陽光発電システムの1日の発電イメージ図

発電して余った電力は売り、足りない時は購入。





### ③ 電力料金契約を「時間帯別契約」にする

夜間の安い料金の電気を活用する

#### 従量電灯契約

時間に関係ない  
電気料金の単価

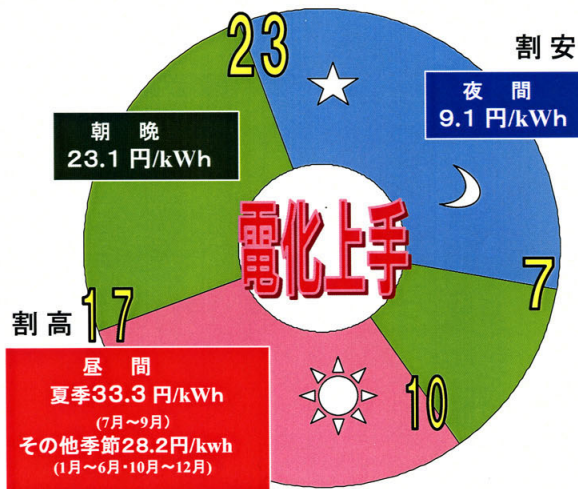


22.8 円/kWh  
(第2段階料金の場合)

一般的な契約(従量電灯B契約)

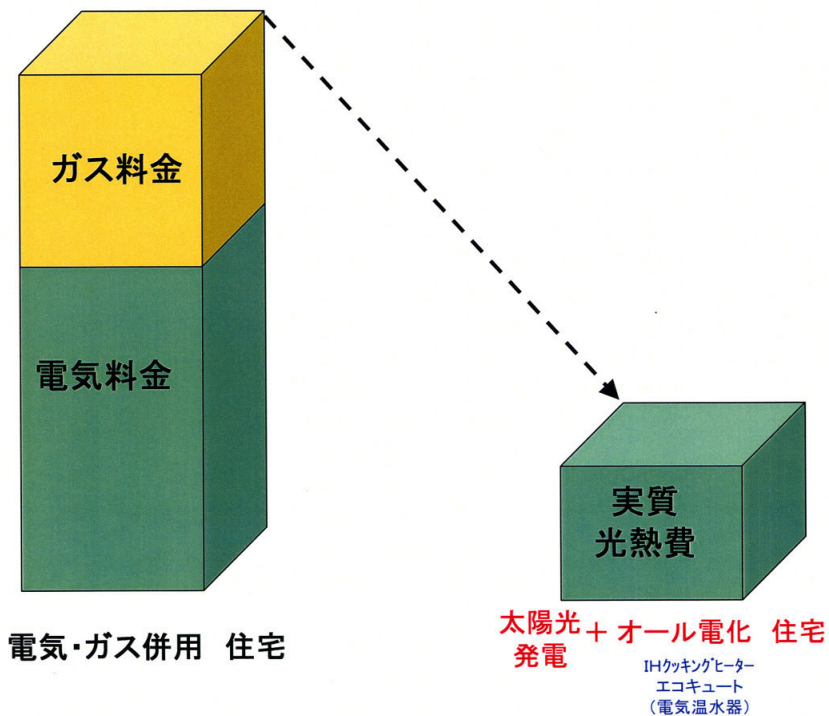


#### 季節別時間帯別電灯契約



- ・昼間は太陽光発電が自家発電して賄う
  - ・夜間の安い電気で1日分のお湯を沸かす
- オール電化機器を活用

# 光熱費削減図



住宅用太陽光発電システムに

国からの

補助金決定!

(例) 4kWシステムの場合  
28万円が支給されます

支給額

1kW当たり

7万円

(平成20年度住宅用太陽光発電導入支援対策費補助金)

一定の要件を満たす住宅用太陽光発電システムの設置に対して補助が実施されます

太陽光発電システムで環境に <sup>エ〜コ</sup>ecoしませんか?



# いよいよ！11月スタート！

21年8月31日経済産業省資源エネルギー庁が「太陽光発電の新たな買取制度」を発表しました。これは、平成23年3月末日までに太陽光発電を設置し買い取り申し込みをした一般住宅の売電を1キロワットアワー当たり48円で向う10年間の買取をするものです。

## 《一例》

<p>太陽光発電設備からの 余剰購入電力量のお知らせ</p>		様
<p>ご購入電力量</p>		
16年7月分	<p>購入期間 6月25日～7月27日 総計月日 7月28日 (30日間)</p>	適用種別
<p><b>振り込み金額 8,505円</b></p>		
<p>購入電力量 303 kWh</p>		
<p>支払予定日 8月17日</p>		
<p>当月指示数 02874 前月指示数 02571 差 303 計費率(倍) 取替前計量値 契約変更前計量値 計器番号(下3桁) 694</p>	<p>ご参考までに昨年 7月分は33日間で 171kWhです。</p>	
<p>電料費調整のお知らせ(1kWhあたり)</p>		
<p>4月～6月分との比較 0.00円 4月～6月分 0.00円 7月～9月分 0.00円</p>		
<p>次回発計予定日 8月26日</p>		
<p>お問い合せは、下記の電話番号まで ～おかけ間違いしお氣をつください。～</p>		
<p>お問い合せセンター 0120-995-111 その他の電気に関するご質問 0120-995-112</p>		<p>東京電力株式会社 支社(01) ～G-02に関する詳細等は画面をご覧ください～</p>

電気を上手に使用して、  
もっと省エネ!

- 使っていない部屋や明るい窓際の照明をこまめに消す習慣を。また、照明器具の明るさは、ホコリや汚れがつくと低下します。こまめなお掃除をお忘れなく。
- 熱いものは、冷ましてから冷蔵庫に入れましょう。冷蔵庫も冷蔵庫も温度の高いものをそのまま入れると、冷蔵庫の消費電力が増加します。

東京電力株式会社  
支社(101)  
お問い合せセンター  
0120-995-111  
【その他の電気に関するご質問  
0120-995-112

電化上手では・・・

売電単価28.07円×303kW/h = 8,505円

11月からは・・・

売電単価48.00円×303kW/h = 14,544円